



Инфраструктурные решения
ГК «АСТРА»

WorksPad

RUPST

dcimanager

vmmanager

billmanager

SPECT

TERMIDESK

RuBackup

ALD Pro

tantor



Операционная система



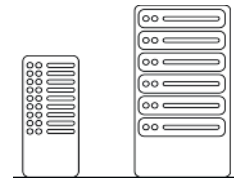
Desktop:

- Предназначена для создания полноценных рабочих станций, подходящих для решения практически всех повседневных задач: офисной работой, мультимедиа контентом, а также с приложениями, требующими максимального использования возможностей графических видеокарт



Mobile:

- Создана для планшетов и других мобильных устройств и содержит те же интегрированные средства безопасности, что и десктопная версия.

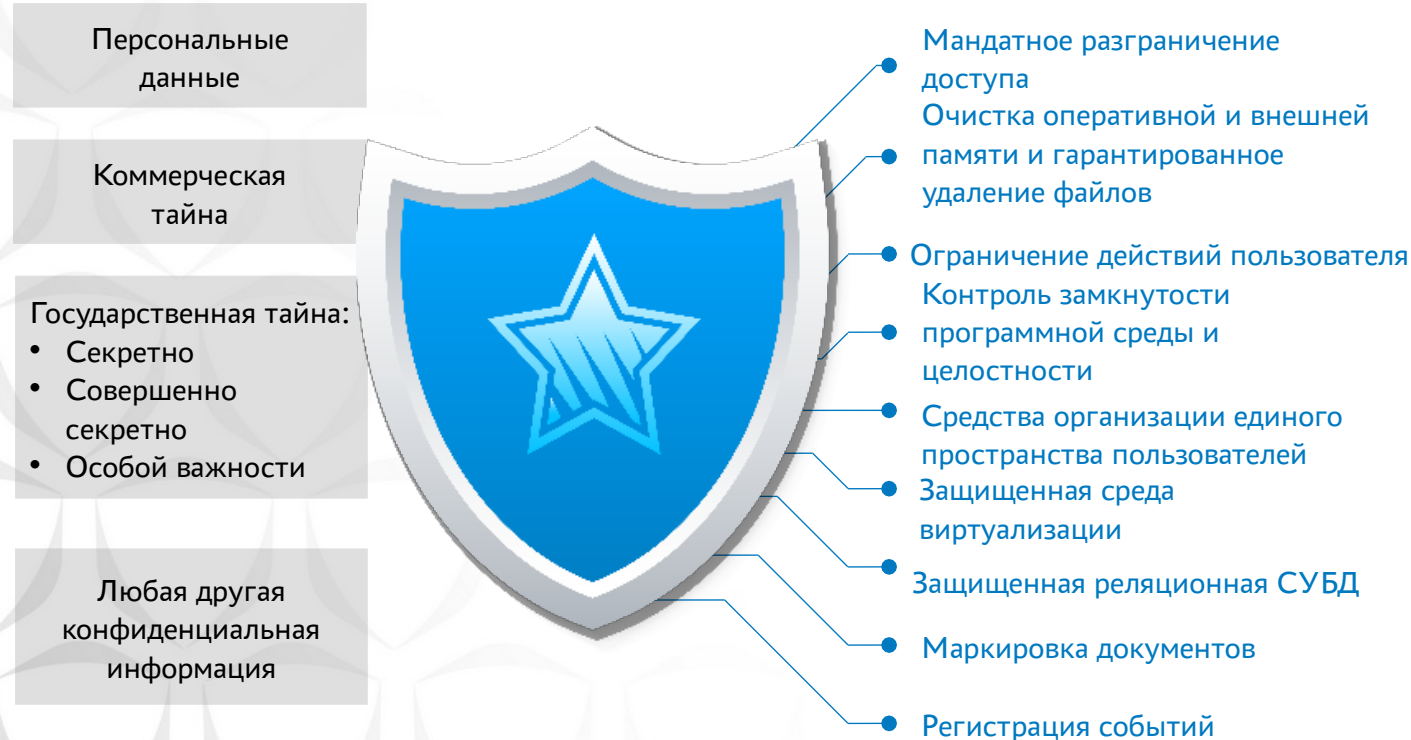


Server:

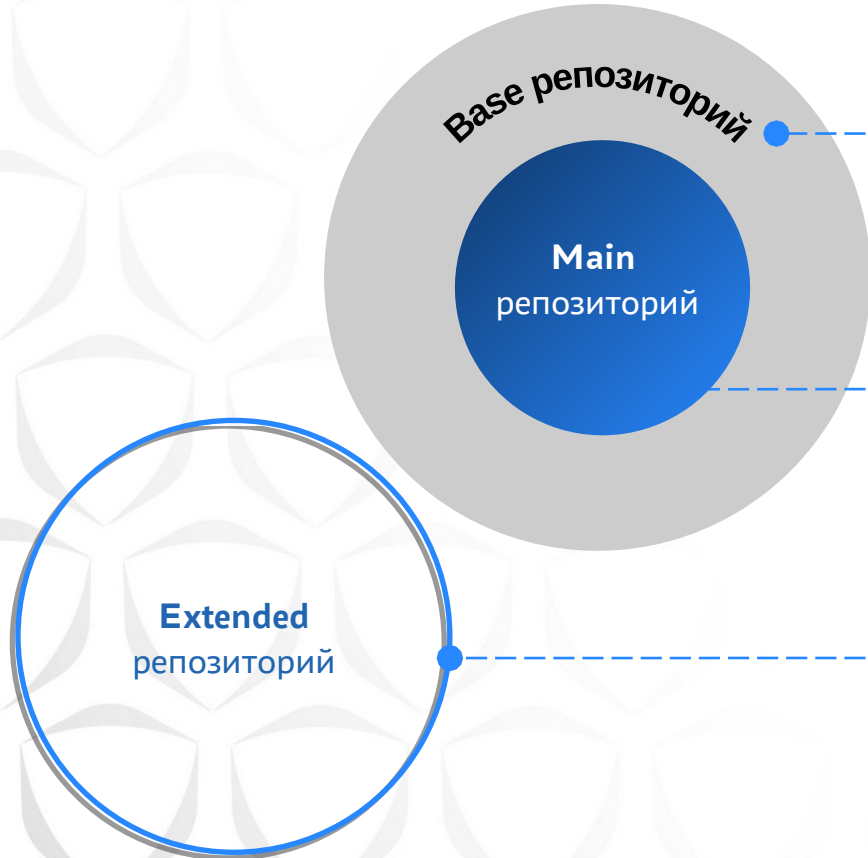
- Разработана для серверного применения, с предоставлением всего необходимого набора компонентов для разворачивания полноценной серверной инфраструктуры организации.

Уникальные СЗИ

Встроенные верифицированные средства защиты информации позволяют работать с данными любой степени конфиденциальности без наложенных средств защиты информации



Новый подход к формированию репозитория



Содержит:

- Все пакеты основного репозитория
- Пакеты со средствами разработки
- Пакеты, необходимые для сборки репозитория Main

- **Основной состав продукта**, реализующий все функциональные возможности и информационную безопасность
- Проходит сертификационные испытания, соответствует сертифицированному изделию

- **Содержит дополнительное ПО**, которое может функционировать в среде Astra Linux
- Данное ПО не дорабатывается для реализации функций безопасности и может быть несовместимо с последними оперативными обновлениями основного/базового репозитория

Astra Linux для рабочих станций



Очередное обновление

Сертификация ФСТЭК России распространяется на все режимы защищенности и весь дистрибутив вне зависимости от режима функционирования

СЗИ находятся на установочном образе

Все остальные программные пакеты, не реализующие функции безопасности информации, вынесены в дополнительный репозиторий

«ВОРОНЕЖ»

**Усиленный
уровень защищенности**

Рекомендовано для обработки конфиденциальной информации в государственных информационных системах, в информационных системах персональных данных, в составе значимых объектов критической информационной инфраструктуры, в иных информационных (автоматизированных) системах, обрабатывающих информацию ограниченного доступа, не содержащую сведения, составляющие государственную тайну

«СМОЛЕНСК»

**Максимальный
уровень защищенности**

Рекомендовано для обработки информации любой категории доступа в государственных информационных системах

Для обработки информации, содержащей сведения, составляющие государственную тайну до степени секретности «совершенно секретно» или «особой важности»

Куда улетел «Орел»

«Орел» теперь – это Базовый уровень защищенности несертифицированной операционной системы

Ограничения по применению:

«Орел» не предназначен для использования в информационных системах, к которым предъявляются требования по защите информации

Область применения:

- Открытые сегменты информационных систем, подключённые к сетям общего доступа
- Образовательные учреждения

Условные обозначения:

Вкл.
Режим по умолчанию **включен**
и **доступен** для отключения

Выкл.
Режим по умолчанию **отключен**
и **доступен** для включения

Н/д
Режим по умолчанию **отключен**
и **недоступен** для включения

| Уровень защищенности | Усиленный | Максимальный |
|--|-----------|--------------|
| Гарантированное затирание удаляемых данных | Выкл. | Выкл. |
| Замкнутая программная среда (ЗПС) | Выкл. | Выкл. |
| Мандатное разграничение доступа (МРД) | Н/д | Вкл. |
| Мандатный контроль целостности (МКЦ) | Вкл. | Вкл. |

Обновление интерфейса

Что нового:

- Светлая и темная схемы оформления
- Фоны рабочего стола
- Иконки в панели задач и меню «Пуск»
- Обновленный интерфейс настройки дисплеев
- Тема входа в систему с поддержкой доменов и аппаратных токенов

Astra Linux – серверная платформа



Astra Linux – серверная платформа для разработки всех продуктов ГК «АСТРА»



Преднастройки для конкретных сценариев применения



Оптимизированные образы ОС для работы в различных окружениях, виртуализациях и облачных виртуализациях

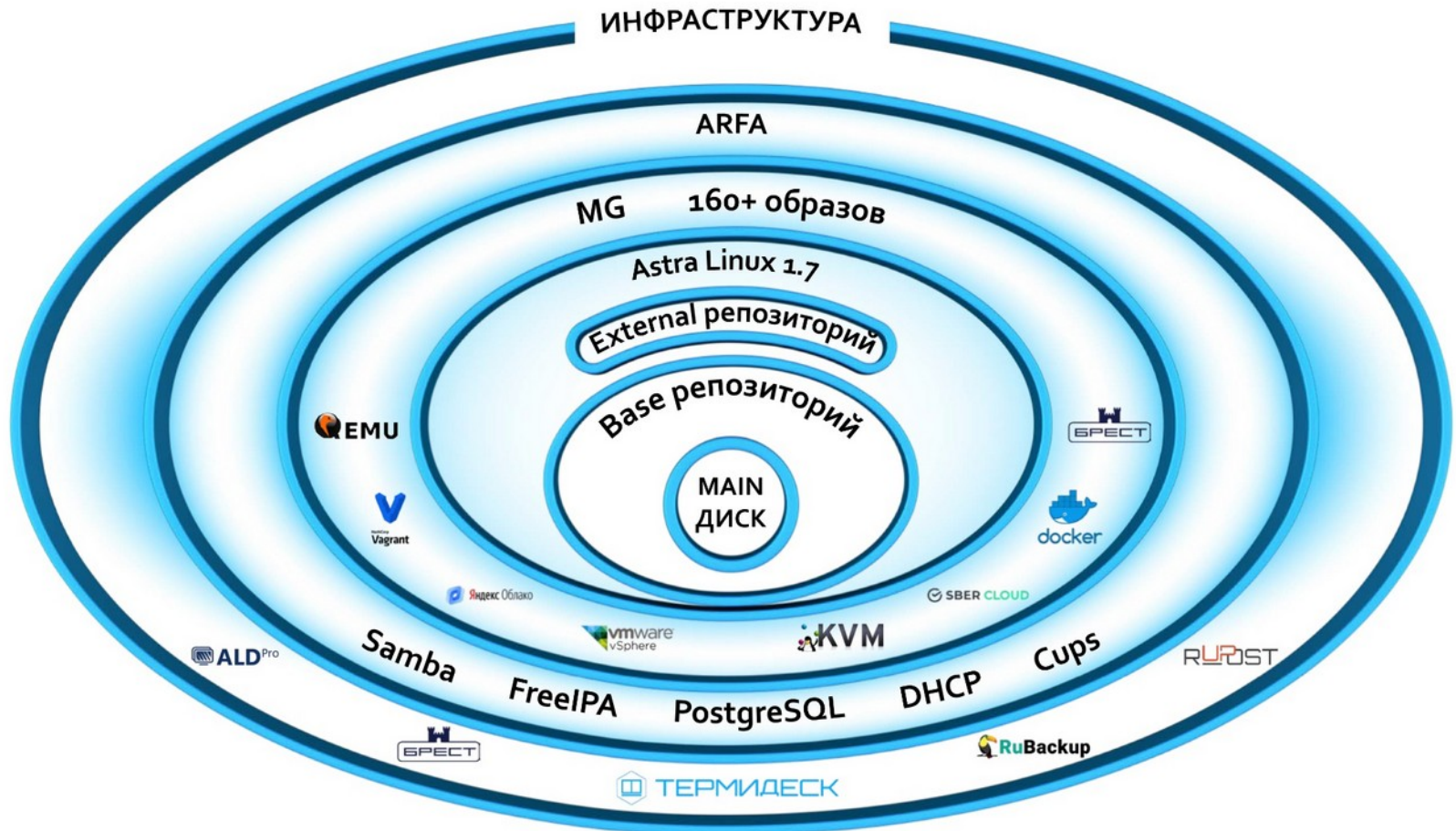


DevOps-практики: автоматизированное развертывание инфраструктуры под задачи заказчика



Уверенная работа под нагрузкой

Инфраструктура Astra Server



Почему ОС Astra Linux?

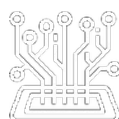
★
ASTRA LINUX®



Более 1 000 000
внедрений



Сертифицированная
виртуализация и
контейнеризация внутри ОС



Электронная
дистрибуция



Широчайшая
экосистема



Сертифицированные
СЗИ



Техническая
поддержка 24/7



Встроенные модули
проверки и создания ЭП



Более 10 лет
на рынке



Системное и
прикладное ПО
входит в состав
дистрибутива



Действие сертификата
распространяется на
защищенную СУБД,
входящую в состав ОС



Графический
интерфейс
собственной
разработки



Удаленный
демонстрэнд
Aquila



Почему Astra Linux Mobile?

★
ASTRA LINUX®

Astra Linux Mobile - новый режим функционирования ОС Astra Linux Special Edition, адаптированный для работы на сенсорных экранах смартфонов, планшетов и других мобильных устройств



Обработка информации любого уровня конфиденциальности



Более 300 совместимых программных продуктов



Репозиторий более 200 000 пакетов



Централизованное управление мобильными устройствами с помощью ALD Pro



Эмулятор запуска арк-приложений



Возможность подключения периферийного оборудования



Работа с планшетами из реестра Минпромторга России



Позволяет свободно переключаться в десктопный режим и обратно



Преимущества для вас



Единая платформа для всех типов устройств
Совместимое аппаратное оборудование — 100+ брендов

Ключевые российские вендоры



И многие другие



Преимущества для вас



Обширная экосистема
совместимых программных продуктов



Информационно-справочные
системы



Универсальные
электронные карты



Средства
аутентификации



Геоинформационные системы



Средства криптографической защиты



Системы управления базами
данных



Средства
контроля защищенности



ERP-системы



Проектирование



Системы ВКС



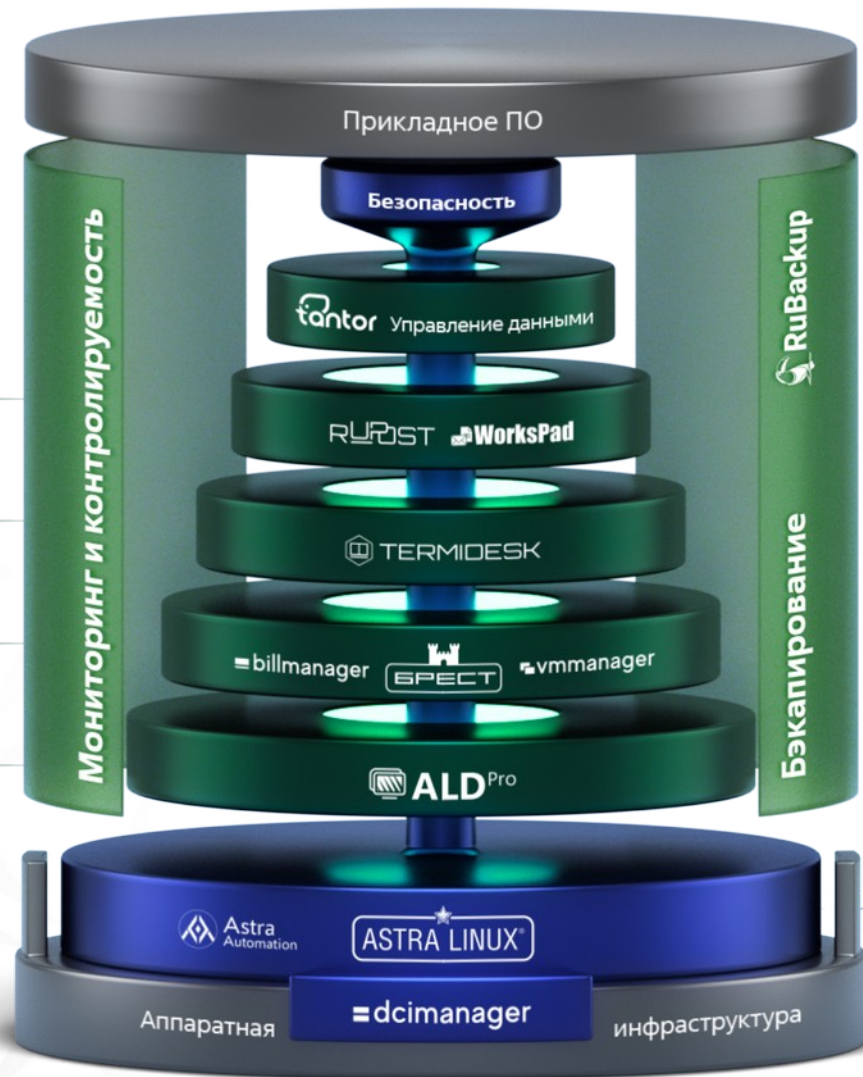
Экосистема АСТРА:

Коммуникации

Управление виртуальными рабочими местами

Виртуализация, контейнеризация

Управление и автоматизация



Операционная система

Управление инфраструктурой

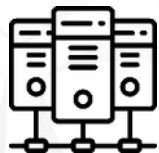
Почему ПК СВ «БРЕСТ»?



Поддерживает все уровни
конфиденциальности



Серверная и «облачная»
виртуализация



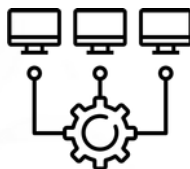
Полноценное
решение для ЦОД



Масштабируемость



Быстрое обновление
версионности



Дополнительная изоляция
гипервизора



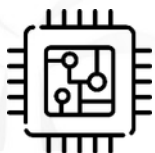
Почему TERMIDESK?



Мультиплатформенное решение



Централизованное и удобное администрирование ИТ-инфраструктуры в части ВРМ



Поддержка различных аппаратных архитектур



Поддержка популярных протоколов доставки ВРМ



Отсутствие санкционных рисков



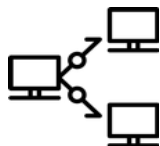
Повышение эффективности работы за счет мобильности пользователей



Почему RuBackup?



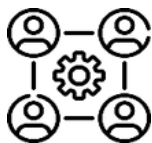
Поддержка ЭП резервных копий



Непрерывная удаленная репликация данных



Совместимость с отечественными дистрибутивами Linux



Неограниченное количество клиентов и сессий



Совместимость с процессорами «Эльбрус» и Baikal



Дедупликация



Почему ALD Pro?

 **ALD** Pro



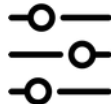
Управление через
единую консоль



Возможность работы
с унаследованными системами



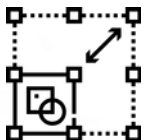
Простое внедрение
отечественного ПО
с последующей миграцией



Удобное
администрирование



Отказоустойчивость



Масштабируемость



Почему DCImanager?

= dcimanager



Интуитивный интерфейс



Единая платформа
управления оборудованием
из разных дата-центров



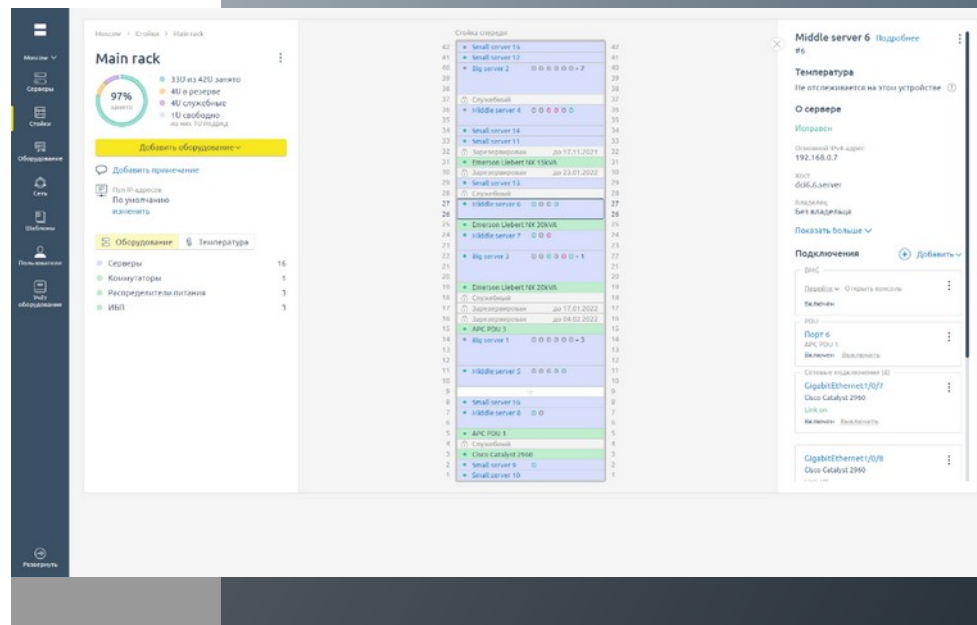
Гибкая интеграция
с ИТ-инфраструктурой
любой сложности



Учет и аналитика



Работа с серверами
в разных ЦОДах



Почему Vmmanager?

vmmanager



Отказоустойчивость



Полный контроль над инфраструктурой



Централизованное управление



Оптимизация трудозатрат



Удобный и простой интерфейс

The screenshot shows the Vmmanager web interface. At the top, there is a navigation bar with the following items: "Виртуальные машины", "Узлы", "Кластеры", "Пользователи", "Задания", "Настройки Vmmanager", and "Еще". On the right side of the navigation bar, there are links for "Помощь" and a user profile "user@example.com".

The main content area is titled "Виртуальные машины" and includes a "Создать VM" button. Below this is a table listing virtual machines:

| Название | Id | Владелец | IP-адрес | Операционная система | Кластер | Узел | Состояние | # |
|------------------------|----|--------------------|----------------|---|-----------------|--------------|-------------|-----------------|
| green-cyan_wascoite... | 73 | user-1@example.com | 172.31.246.111 | CentOS 7 4 CPU / 1.25GB RAM / 10GB | sage_labrado... | wheat_padhah | Остановлена | |
| flax_cyanite | 71 | user-2@example.com | 172.31.246.111 | CentOS 7 4 CPU / 1.25GB RAM / 10GB | sage_labrado... | wheat_padhah | Активна | |
| mauve_citrine | 70 | user-3@example.com | 172.31.246.111 | CentOS 7 4 CPU / 1.25GB RAM / 10GB | sage_labrado... | wheat_padhah | Активна | |
| blueberry_olive | 69 | user-4@example.com | 172.31.246.111 | Ubuntu 18.04 4 CPU / 1.25GB RAM / 10GB | sage_labrado... | wheat_padhah | Остановлена | Администратором |

Below the table, it indicates "32 виртуальные машины" and "на странице: 5" with navigation arrows.

A detailed view of the "green-cyan_wascoite #72" VM is shown below the table. It is marked as "Активна" and includes a "VNC" icon and "Параметры VM" link. The detailed view shows the following metrics:

- CPU, %: 2 (4 CPU)
- RAM, %: 50 (618 MB из 1.2 GB)
- Storage, %: 30 (2.8 GB из 9.4 GB)
- IP-адрес: 172.31.246.111 (Домен: green-cyan-wascoite.example.com)
- OC: CentOS 7 (Кластер: sage_labradorite)
- Узел: wheat_padhah (Владелец: user@example.com)
- Алтай: 6д 20ч 31м

Почему BILLmanager?

billmanager



Интеграция
со сторонним ПО



Управление
правами пользователей



Кастомизация



Автоматизация
продаж



Реселлинг услуг



Автоматическое и ручное
выставление счетов

The screenshot displays the BILLmanager web interface. At the top, there is a search bar and a user profile icon labeled 'admin'. The main dashboard features a 'Панель задач' (Task Panel) with icons for 'Создать клиента' (Create client), 'Создать тарифный план' (Create tariff plan), 'Настройка пользователя' (User settings), and 'Справка' (Help). Below this is a 'Задачи' (Tasks) table with columns for 'Тип задачи', 'Тарифный план', 'Дата создания', 'Статус задачи', and 'Действие'. The table contains several rows of task data. At the bottom, there is a 'Текущие операции' (Current operations) table with columns for 'Тип продукта', 'Дата создания', 'Кол-во попыток', and 'Действие', showing server-related operations.

| Тип задачи | Тарифный план | Дата создания | Статус задачи | Действие |
|----------------------|--------------------|---------------------|---------------|----------|
| Добавление IP-адреса | Хеоп Е5 | 2018-03-14 05:49:38 | Открыта | Изменить |
| Добавление IP-адреса | Хеоп Е5 | 2018-03-14 05:49:38 | Открыта | Изменить |
| Добавление IP-адреса | Хеоп Е5 | 2018-03-14 05:49:40 | Открыта | Изменить |
| Добавление IP-адреса | Хеоп Е3 | 2018-03-20 00:49:36 | Открыта | Изменить |
| Добавление IP-адреса | Базис Хеоп Е3-1220 | 2018-03-20 01:01:09 | Открыта | Изменить |
| Добавление IP-адреса | Хеоп Е3 | 2018-04-18 01:33:04 | Открыта | Изменить |

| Тип продукта | Дата создания | Кол-во попыток | Действие |
|-------------------|---------------------|----------------|----------|
| SSL сертификат | 2018-04-13 09:01:33 | 0 | Изменить |
| Выделенный сервер | 2018-03-07 17:23:49 | 1 | Изменить |
| Выделенный сервер | 2018-03-13 16:53:34 | 1 | Изменить |
| Выделенный сервер | 2018-03-13 16:56:25 | 1 | Изменить |
| Выделенный сервер | 2018-03-13 17:33:26 | 1 | Изменить |

Почему WorksPad?

 WorksPad



Клиенты всех популярных платформ, в т.ч. Android и iOS



Безопасное
мобильное приложение



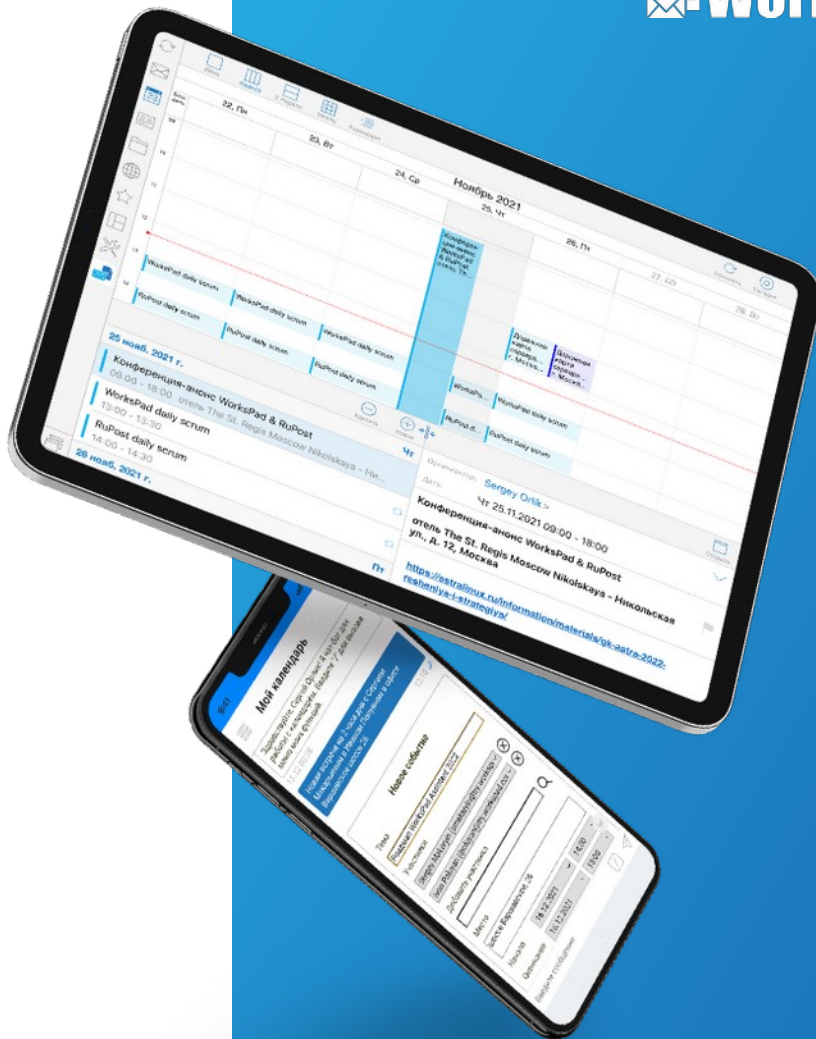
Все сервисы
в одном приложении



Интегрировано
с DLP-системами



Работа
вне офиса



Почему RuPost?

RUPST



Построена на базе
зарекомендовавших открытых
компонентов Linux



«Коробочный» продукт
для корпоративной почты
любого масштаба



Легкое пилотирование,
установка и настройка
на Astra Linux



Возможность миграции
с почтового сервера
MS Exchange



СЗИ для разграничения прав
доступа к почтовым ящикам



Возможность передачи
файлов большого размера

mailadmin - Выход

Search

- Почтовые ящики
- Мониторинг
- Конфигурация
- Почтовые домены
- Домены LDAP
- Администраторы

Настройка конфигурации

6 Шаблонов конфигураций доступно в библиотеке

Активная конфигурация Demo-Day

4 Конфигураций в истории

Выбрать шаблон конфигурации

Показать активную конфигурацию

Выбрать конфигурацию из истории

Активная конфигурация

Параметры конфигурации

Параметры хостов почтовой инфраструктуры

Службные учетные записи

Фильтры службы каталогов

Имя сервера почтового домена mail01.am.local

Имена обслуживаемых почтовых доменов am.local

mailadmin - Выход

Search

- Почтовые ящики
- Мониторинг
- Конфигурация
- Почтовые домены
- Домены LDAP
- Администраторы

Почтовые ящики

+ Добавить

Удалить

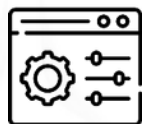
| # | Логин | Домен LDAP | Полное имя | Email |
|---|-----------|------------|-------------------|--------------------|
| ■ | admin | am.local | Administrator | admin@am.local |
| ■ | afomenko | am.local | Aleksey Fomenko | afomenko@am.local |
| ■ | isivtsev | am.local | Ilya Sivtsev | isivtsev@am.local |
| ■ | ldapbind | am.local | ldapbind ldapbind | |
| ■ | smakaryin | am.local | Sergey Makaryin | smakaryin@am.local |
| ■ | sorlik | am.local | Sergey Orlik | sorlik@am.local |

Почему TANTOR?



Платформа

СУБД Tantor



Управление СУБД
без командной строки



Простая установка
в периметре клиента



Аудит и прозрачность
работы с БД



Снижение
операционных рисков



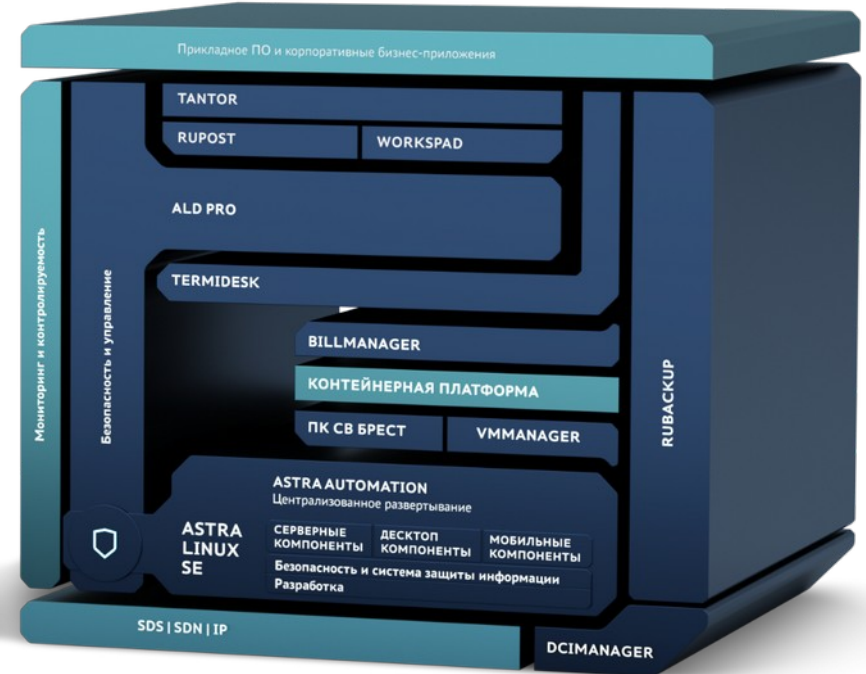
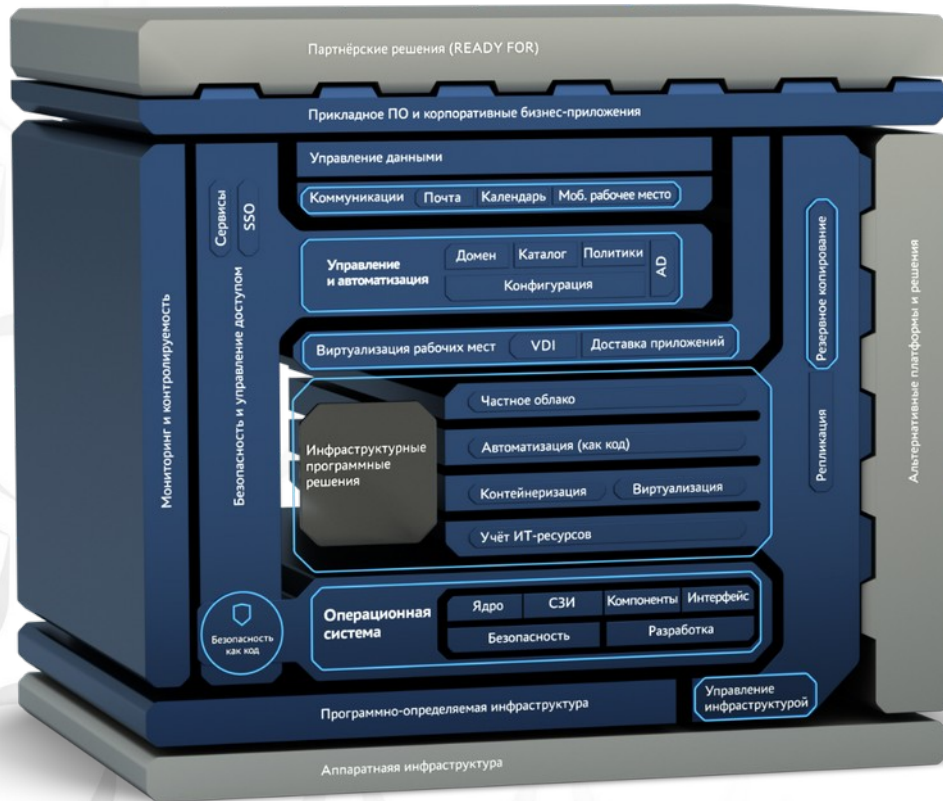
Повышение
устойчивости бизнеса



Снижение
эксплуатационных расходов



Экосистема АСТРА: Продуктовая карта



Обучение

- Авторизованные учебные центры по всей России
- Обучение технических специалистов и пользователей
- Специальное ценообразование для учебных учреждений
- Очные, заочные и видеокурсы

90 учебных центров

20 курсов

14 уровней подготовки

ПРОГРАММЫ
«Школа», «ВУЗ», «Кафедра»



Импортозамещение в Ульяновской области

- > 45 государственных организаций
- Обеспечена совместимость с продуктами, разработанными для Windows
- Выстроено полноценное взаимодействие ПО и периферийного оборудования
- Налажена оперативная и безотказная работа всей ИТ-инфраструктуры



Кейсы внедрения

Импортозамещение в службе скорой помощи в Красноярском крае и Иркутской области

Миграция выполнена в рамках регионального проекта «ЕГИСЗ»

- Обеспечена совместимость с системой диспетчерской службы «АДИС»
- Разработаны с «нуля» серверная и клиентская части для Astra Linux
- За счет встроенных в ОС СЗИ реализована информационная безопасность



Белорусская АЭС

Система автоматизации тех. процессов, диспетчеризации, учета ресурсов и т.д. SCADA TRACE MODE под управлением ОС Astra Linux

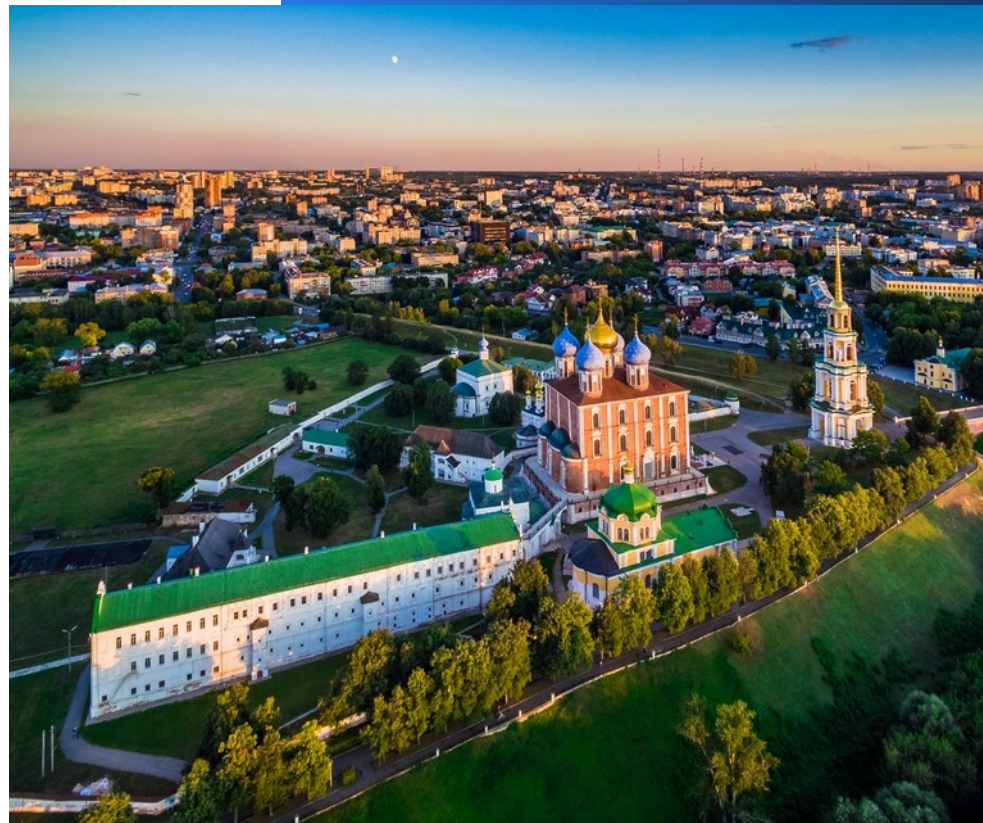
- Обеспечена бесперебойная работа противопожарных систем
- Выстроено технологическое управление процессами инженерных систем



Кейсы внедрения

Создание региональной геоинформационной системы Рязанской области с серверной частью на базе ОС Astra Linux

- Обеспечение органов государственной власти региона достоверными сведениями о территории
- Возможность формировать и интегрировать информационные ресурсы, которые содержат пространственные данные
- Создано более 50 отраслевых проектов



Кейсы внедрения

Импортозамещение в 1-ой городской клинической больнице в Иваново

- 185 рабочих мест персонала переведены на ОС Astra Linux
- Повышен уровень безопасности ИТ-системы и персональных данных пациентов
- Обеспечена безотказная работа парка ПК
- Оптимизированы расходы на приобретение ПО



Кейсы внедрения

Импортозамещение в АО «Концерн Росэнергоатом»

- От Чукотки до Калининградской области
- На ОС Astra Linux переведены более 20 000 рабочих мест в 24 организациях

Обеспечены:

- Непрерывность рабочих процессов в условиях ограничений на использование зарубежного ПО
- Соответствие требованиям в части ИТ-безопасности и качества ПО
- Совместимость с необходимыми пользователями ИТ-продуктами



Орлы летают на Astra Linux

Федеральные органы исполнительной власти



ФСО



Министерство
образования



Министерство
здравоохранения



Роспотребнадзор



Росрезерв



ГУСП



Министерство обороны



ФСБ



ФСИН



ФТС



Министерство
просвещения



Генеральная
прокуратура РФ



МВД России



Росфинмониторинг



Росгвардия

Наши клиенты



Банк
«ВТБ»



Дочерние предприятия
«Росатом»



Дочерние предприятия
«Газпром»



Дочерние предприятия
«РЖД»



Госкорпорация
«Роскосмос»



ПАО «Газпром нефть»



РоссельхозБанк

«Россельхозбанк»



ПАО «Сбербанк России»



Государственная
корпорация «Ростех»



АО «Концерн ВКО
«Алмаз-Антей»



«Объединенная
судостроительная
корпорация»



«Росэнергоатом»



«Роснефть»



«Промсвязьбанк»



МЧС России



Концерн «Автоматика»



Министерство развития
Дальнего Востока и Арктики



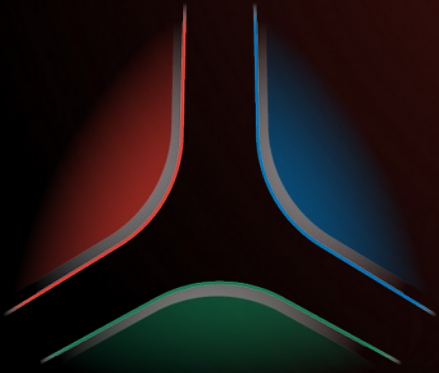
Федеральный центр охраны
здоровья животных



Соцзащита
г. Воронеж



ОмПО «Радиозавод
им. А.С. Попова»



АСТРА
группа компаний

**Спасибо
за внимание!**